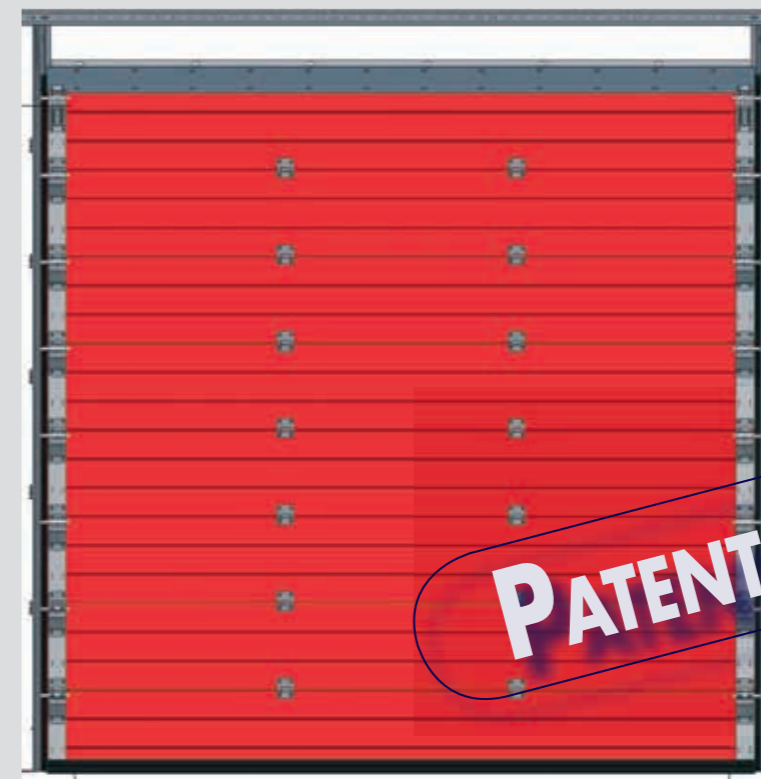


Achetez nos kits portes
ou devenez même
assembleurs Flema en
achetant nos composants
en vrac et en utilisant la
quincaillerie Flexi-Force.
Dans les 2 cas, profitez
de notre certification
CEN1363-1 et 1634-1.



Afin d'obtenir notre catalogue,
n'hésitez pas à contacter notre customer service :
e-mail : info@flema.be

Pour toute information sur les systèmes Flexi-Force
www.flexiforce.com



FLEMA sprl
rue Outre 46
7910 Anvaing
Belgique
T : +32(0)69/67.27.87
F : +32(0)69/67.27.80
www.flema.be

www.flema.be

Porte sectionnelle : **PS60**
Résistance au feu : 60'
Installation intérieure



Aujourd'hui, grâce à la haute technicité de nos produits, les portes coupe-feu sont plus légères et très proches des portes traditionnelles.

Flema fût créé en 2004 avec pour but de développer des produits coupe-feu (volets roulants, portes sectionnelles et coulissantes) de conception très proche des fermetures traditionnelles de façon à obtenir des produits légers, modernes, faciles à fabriquer, à assembler et à poser et ce, à des prix très compétitifs.

Afin de réussir ce challenge, nous avons déposé un brevet. Le concept est très simple : profilés en matière synthétique constitués d'un noyau intumescent.



Mission accomplie !

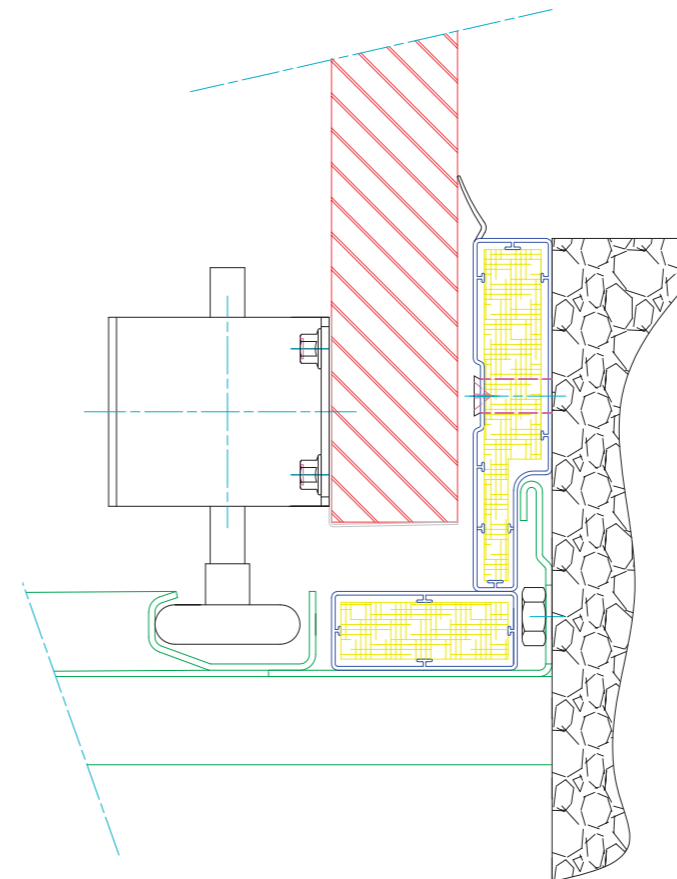
Porte sectionnelle PS60

La résistance au feu est obtenue grâce au tablier et à son encadrement RF60 brevetés.

Le système mécanique est constitué d'éléments standards Flexi-Force.

La porte sectionnelle PS60 Flema se compose de :

- 1 - Un encadrement RF60 
- 2 - Un tablier RF60 
- 3 - Une quincaillerie Flexi-Force 
- 4 - Une motorisation MFZ

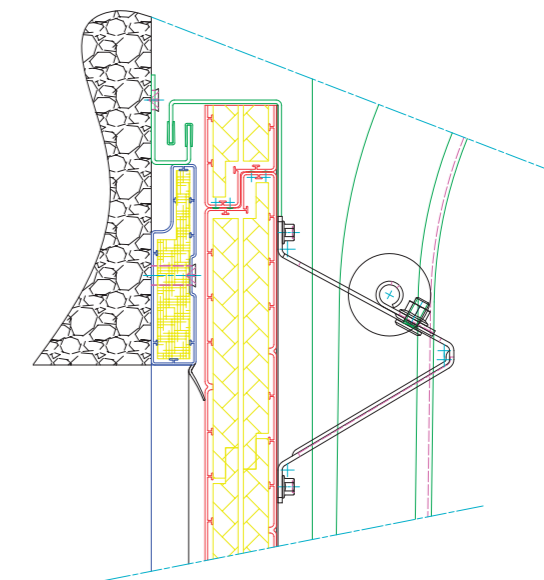


La porte sectionnelle **PS60** a été développée en étroite collaboration avec la société **Flexi-Force**, ce qui nous permet aujourd'hui d'utiliser les différents systèmes de quincaillerie Flexi-Force avec nos éléments coupe-feu.

Les cornières verticales se placent en combinaison avec l'encadrement.

Les panneaux d'une épaisseur de 40mm, qui constituent le tablier, s'installent de la même façon qu'une porte traditionnelle.

La porte coupe-feu Flema fonctionne grâce à un moteur 0.55kw (3 phases/400volts) relié à un entraînement par vis sans fin parfaitement fiable. En cas d'incendie, un moteur 24V supplémentaire, alimenté par un dispositif de secours à basse tension, garantit la bonne fermeture de la porte.

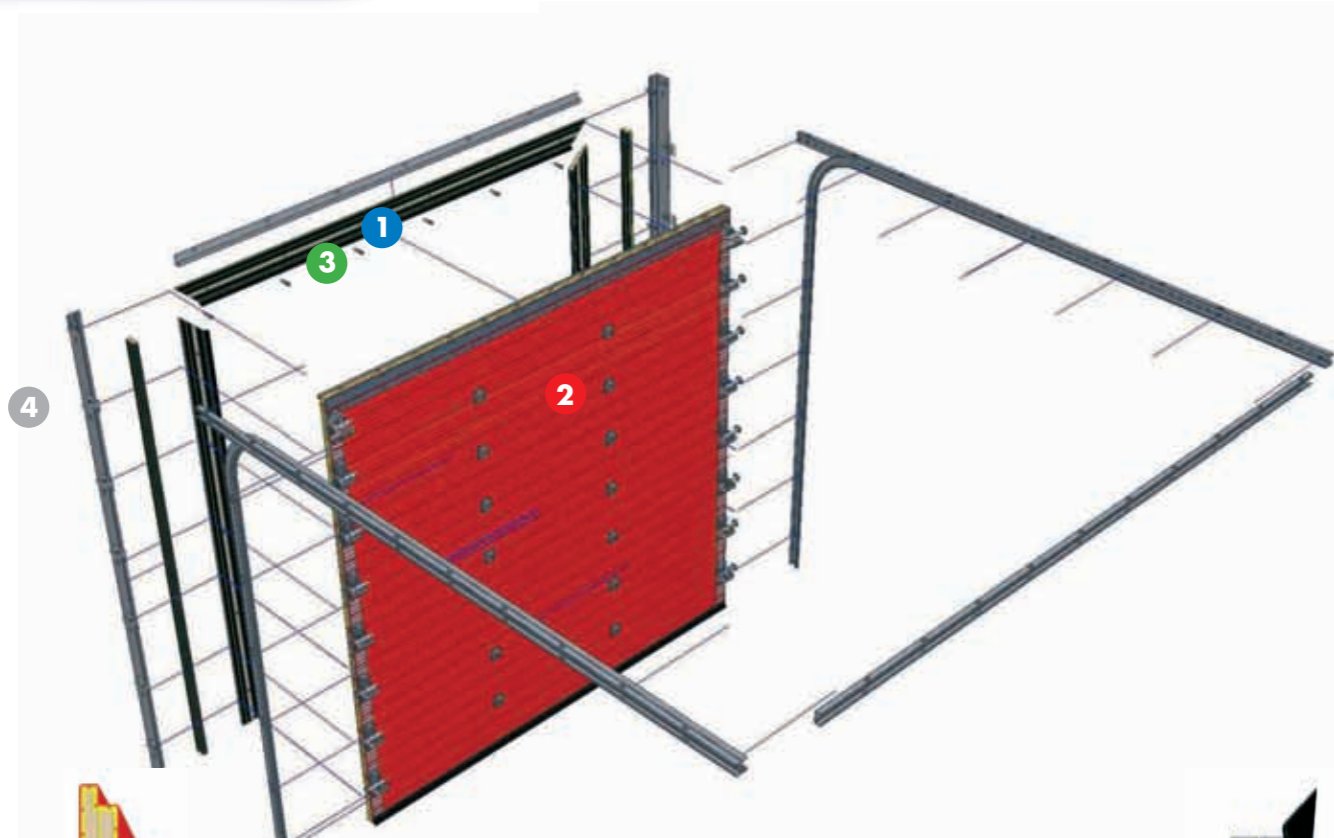


Cette porte comporte de nombreux avantages :


- patent pending 
- panneau d'une épaisseur de 40mm
- matière synthétique : ne rouille pas
- teinte dans la masse
- simple à installer
- mécanisme conventionnel Flexi-Force
- étanchéité à l'eau et à l'air
- encombrement réduit
- motorisation électrique
- approuvé par l'industrie agro-alimentaire et médicale
- RF60, EI60, EW60

Produits certifiés

Cette porte sectionnelle a déjà été testée et approuvée selon les normes européennes bientôt en vigueur CEN1363-1 et CEN1634-1.



Panneau
Épaisseur : 40mm
Poids : 38kg/m²

 Patent pending
Flema

Encadrement
18x120mm

 **Flema**
FIRE PREVENTION PRODUCTS