

Achetez nos kits portes
ou devenez même
assembleurs Flema en
achetant nos composants
en vrac.

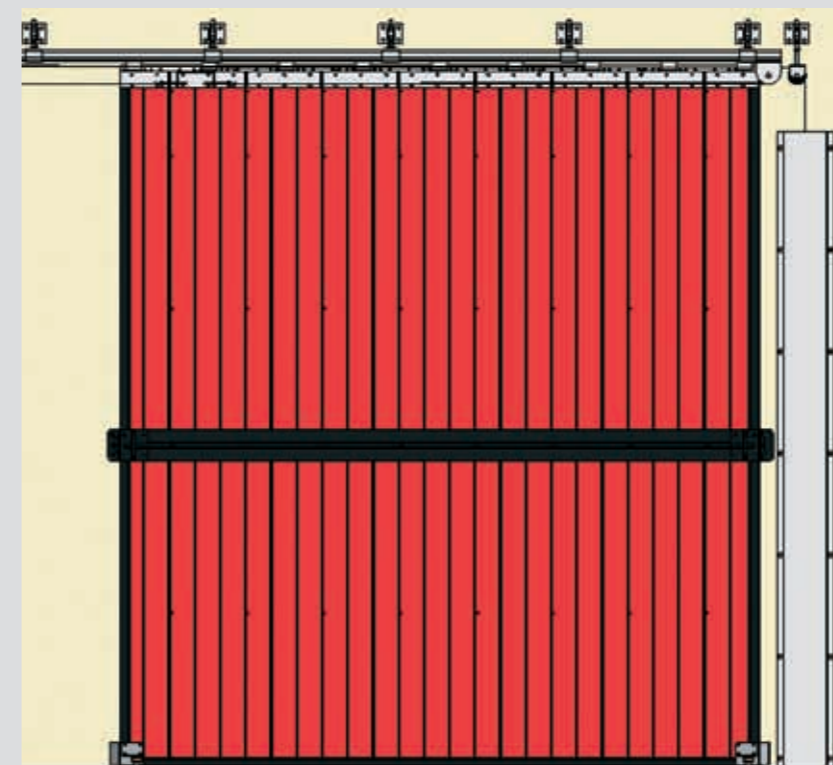
Dans les 2 cas, profitez
de notre certification
CEN1363-1 et 1634-1.

Afin d'obtenir notre catalogue,
n'hésitez pas à contacter notre customer service :
e-mail : info@flema.be



FLEMA sprl
rue Outre 46
7910 Anvaing
Belgique
T : +32(0)69/67.27.87
F : +32(0)69/67.27.80
www.flema.be

www.flema.be



Porte coulissante : **PL60**
Résistance au feu : 60'
Installation intérieure



Aujourd'hui, grâce à la haute technicité de nos produits, les portes coupe-feu sont plus légères et très proches des portes traditionnelles.

Flema fût créé en 2004 avec pour but de développer des produits coupe-feu (volets roulants, portes sectionnelles et coulissantes) de conception très proche des fermetures traditionnelles de façon à obtenir des produits légers, modernes, faciles à fabriquer, à assembler et à poser et ce, à des prix très compétitifs.

Afin de réussir ce challenge, nous avons déposé un brevet. Le concept est très simple : profilés en matière synthétique constitués d'un noyau intumescent.



Mission accomplie !

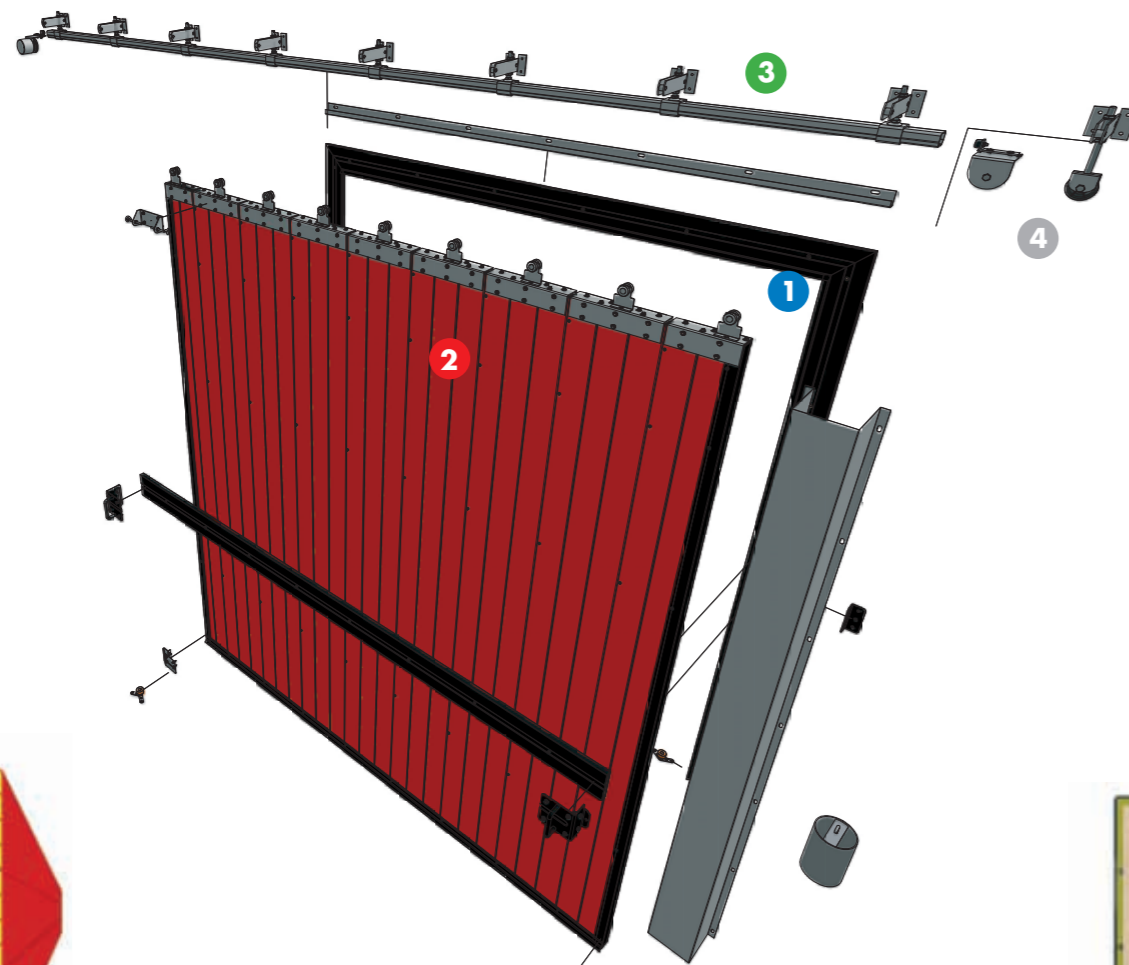
Porte coulissante PL60

La porte coulissante Flema PL60 est une porte coupe-feu qui se caractérise par son panneau et par son encadrement en matière synthétique.


Le système mécanique, lui, est très simple.

La porte coulissante PL60 Flema se compose de :

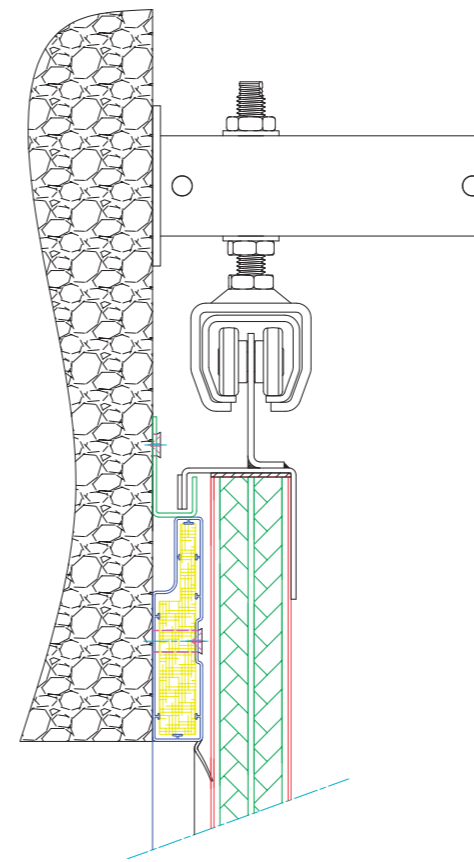
- 1 - Un encadrement RF60 
- 2 - Un tablier RF60 
- 3 - Profilés de maintien
- 4 - Système de fermeture



Panneau
Épaisseur : 40mm
Poids : 38kg/m²

 Patent pending
Flema

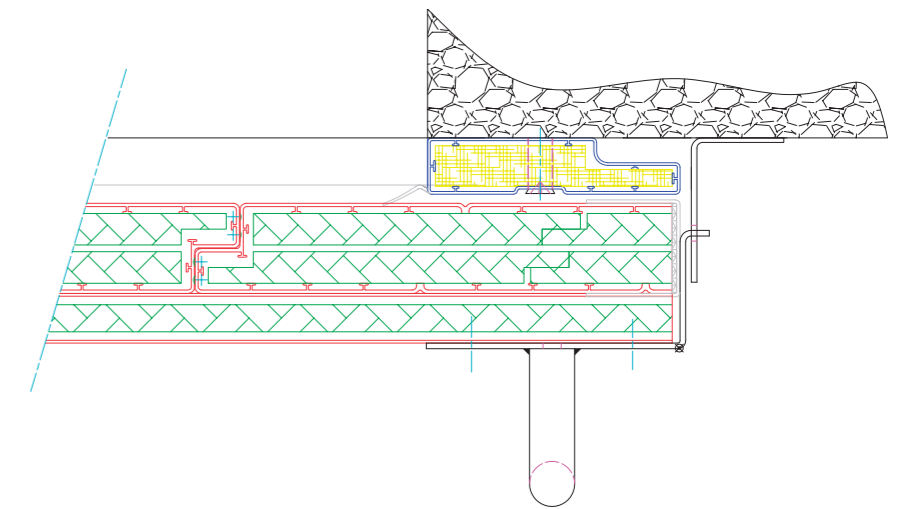
Encadrement
18x120mm




Le principe est très simple : des panneaux d'épaisseur 40mm et de largeur 300 mm sont placés verticalement et suspendus via des roulettes à un rail.

Les panneaux sont attachés entre eux par un profilé de maintien anti-feu permettant ainsi de rigidifier la porte.

Le mécanisme fonctionne grâce à une poulie et à un frein électro-aimant placé du côté du rail ce qui permet de réguler la vitesse de fermeture de la porte.



Cette porte comporte de nombreux avantages :

- système breveté 
- panneau d'une épaisseur de 40 mm
- matière synthétique : ne rouille pas
- teinte dans la masse
- simple à installer
- mécanisme conventionnel
- étanchéité à l'eau et à l'air
- encombrement réduit
- approuvé par l'industrie agro-alimentaire et médicale
- RF60, EI60, EW60
- simple à transporter

Produits certifiés

Cette porte coulissante a déjà été testée et approuvée selon les normes européennes bientôt en vigueur CEN1363-1 et CEN1634-1.



 **Flema**
FIRE PREVENTION PRODUCTS